

ГБУ КК «Крайтехинвентаризация – Краевое БТИ»

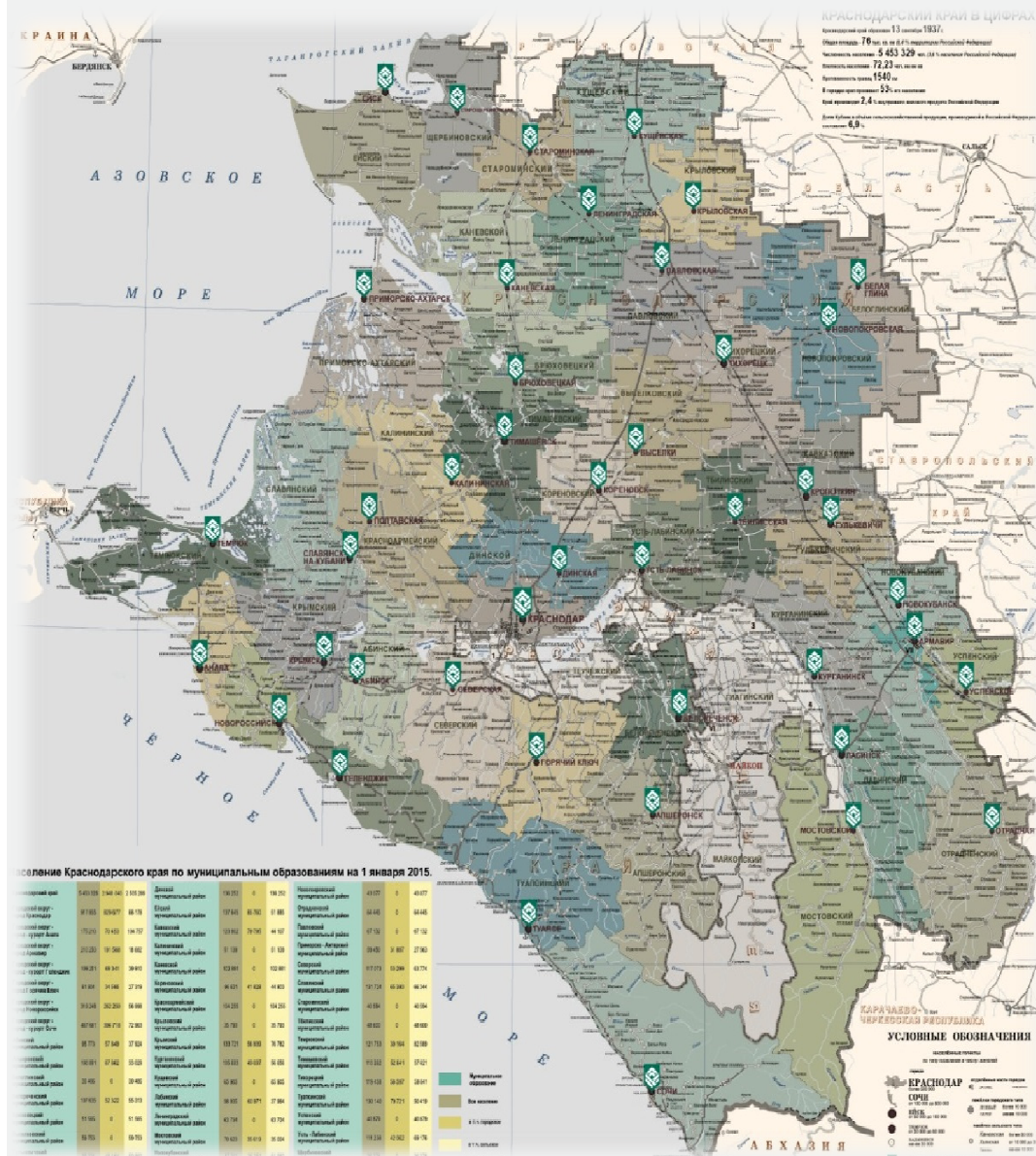


**КРАЕВОЕ  
БТИ**

**Виды деятельности, выполняемые  
Учреждением**



# Информация об Учреждении



✓ Государственное бюджетное учреждение Краснодарского края «Краевая техническая инвентаризация – Краевое БТИ» (Краевое БТИ) уже более 90 лет оказывает комплекс услуг, необходимых для управления недвижимостью, юридическим и физическим лицам, а также органам государственной власти и местного самоуправления.

✓ В 44 муниципальных образованиях Краснодарского края функционируют отделы нашего Учреждения.

✓ В архивах учетно-технической документации Краевого БТИ насчитывается более 1,5 млн. единиц хранения.

✓ Штат ГБУ КК «Крайтехинвентаризация – Краевое БТИ» насчитывает более 1300 сотрудников.

✓ В Учреждении работают:  
более 100 кадастровых инженеров;  
более 400 техников по инвентаризации;  
37 проектировщиков;  
67 экспертов.



# Виды работ, выполняемых Учреждением



Кадастровые работы, в отношении земельных участков



Проектные работы



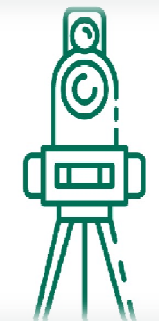
Кадастровые работы в отношении объектов капитального строительства



Техническая инвентаризация и предоставление сведений из архива



Экспертные работы



Проектно-изыскательские работы

# Кадастровые работы в отношении земельных участков



## Подготовка межевых планов



- ✓ уточнение местоположения границ земельного участка;
- ✓ образование земельного участка из земель или земельных участков неразграниченной государственной собственности;
- ✓ образование земельного участка путем раздела, объединения, перераспределения, выдела;
- ✓ образование, уточнение части земельного участка.

## Комплексные кадастровые работы



- ✓ кадастровые работы в отношении всех объектов, недвижимости, расположенных на территории одного кадастрового квартала или территориях нескольких смежных кадастровых кварталов, или территориях ведения гражданами садоводства или огородничества, территории, используемой членами гаражного кооператива, и т.п.

✓ направление заявлений о ГКУ и ГРП в орган регистрации прав в электронном виде



# Кадастровые работы в отношении объектов капитального строительства

## Подготовка технических планов



- ✓ на вновь созданные или реконструированные многоквартирные дома, нежилые здания, сооружения, жилые дома, садовые дома;
- ✓ на бесхозные объекты, объекты культурного наследия;
- ✓ на нежилые помещения, квартиры, комнаты, машино-места;
- ✓ на объекты незавершенного строительства;
- ✓ на единые недвижимые комплексы;
- ✓ на образование частей объектов недвижимости

## Подготовка актов обследования



- ✓ на здания, сооружения, объекты незавершенного строительства, прекратившие свое существование в результате гибели или уничтожения
- ✓ на помещения, машино-места в связи с гибелью или уничтожением здания или сооружения, в котором помещение, машино-место было расположено

✓ направление заявлений о ГКУ и ГРП в орган регистрации прав в электронном виде



# Строительно-техническая и землеустроительная экспертизы

## Строительно-техническая экспертиза



- ✓ установление наличия (отсутствия) у объектов признаков объекта капитального строительства или недвижимого имущества;
- ✓ признание объектов аварийными и подлежащих сносу или реконструкции;
- ✓ признание помещения пригодным (непригодным) для проживания;
- ✓ установление соответствия построенных и реконструированных объектов требованиям СНиП, СП, градостроительным регламентам;
- ✓ сохранение помещений в перепланированном и переустроенном состоянии;
- ✓ перевод жилого помещения в нежилое помещение и нежилого помещения в жилое помещение;
- ✓ судебная строительно-техническая экспертиза.

## Землеустроительная экспертиза



- ✓ определение наличия/отсутствия пересекающихся границ двух, трех и более смежных участков;
- ✓ установление фактической площади земельного участка (конфигурации);
- ✓ раздел/выдел участка в натуре, определение порядка пользования;
- ✓ установления или восстановления границ земельного участка;
- ✓ судебная землеустроительная экспертиза.



# Проектно-изыскательские работы



Топографическая съемка



Схема расположения земельного участка на кадастровом плане территории



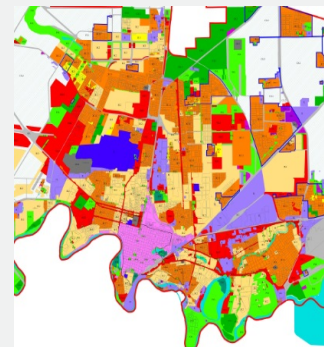
Проект планировки территории



Схема планировочной организации земельного участка



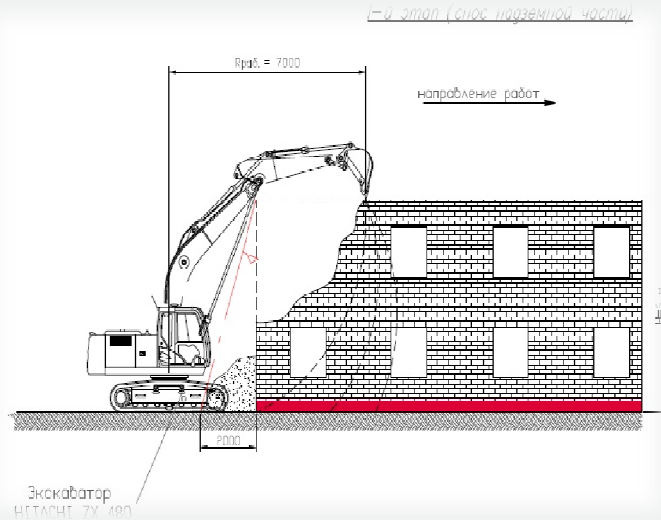
Проект межевания территории



Текстовое и графическое описание границ территориальных зон, зон с особыми условиями использования территории



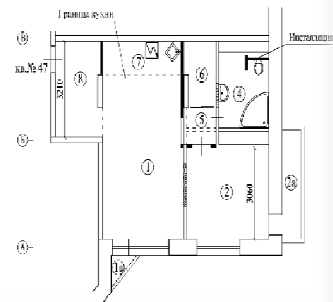
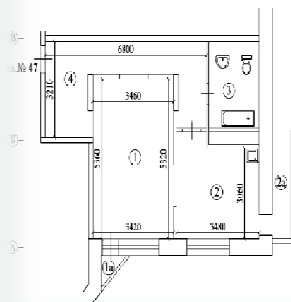
# Проектные работы



✓ проекты организации работ по сносу объектов капитального строительства

ПЛАН КВАРТИРЫ ДО ПЕРЕПЛАНИРОВКИ

ПЛАН КВАРТИРЫ ПОСЛЕ ПЕРЕПЛАНИРОВКИ



✓ проекты перепланировок и переустройства помещений в многоквартирном доме

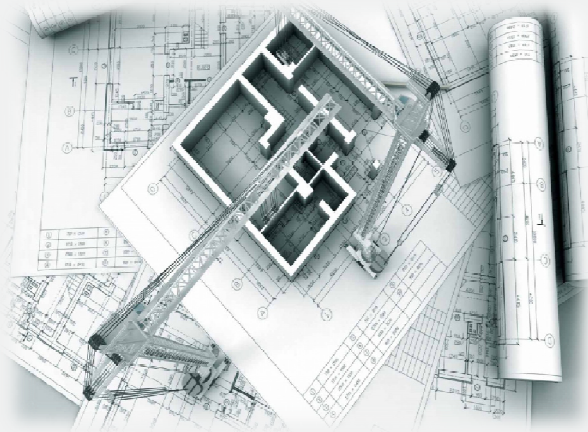
\*Учреждение оказывает весь комплекс услуг от составления проекта перепланировки и переустройства до внесения сведений в ЕГРН о перепланированном или переустроенном помещении





# Техническая инвентаризация и предоставление сведений из архива

## Изготовление технических паспортов



- ✓ первичная техническая инвентаризация;
- ✓ регистрация текущих изменений;
- ✓ изготовление технических паспортов на помещения, расположенные в многоквартирном доме, для целей перепланировки и переустройства, а также перевода жилого помещения в нежилое помещение и нежилого помещения в жилое помещение.

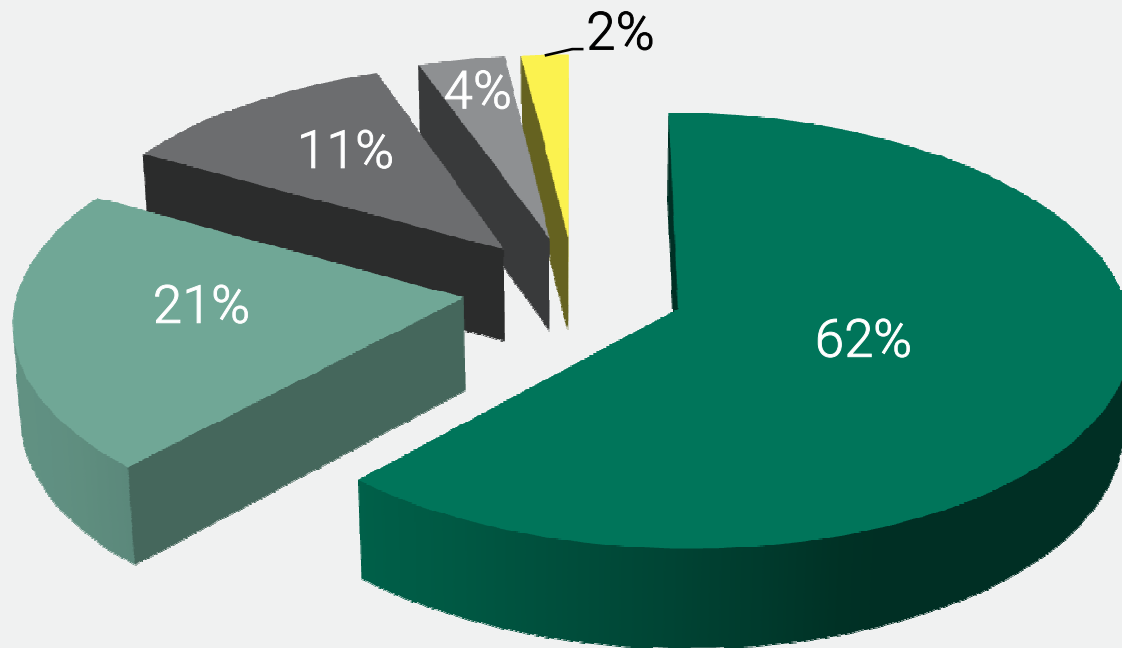
## Предоставление сведений из архива



- ✓ изготовление справок о наличии (отсутствии) зарегистрированных прав;
- ✓ изготовление справок о характеристиках объектов недвижимости;
- ✓ изготовление копий учетно-технической и иной документации;
- ✓ изготовление копий поэтажных и ситуационных планов.



## Объем работ, выполненных в 2021 году



■ техническая инвентаризация  
(70 873)

■ кадастровые работы в отношении объектов капитального строительства  
(24 437)

■ кадастровые и проектно-изыскательские работы в отношении земельных участков (13 122)

■ экспертные работы (4 019)

■ проектные работы в отношении объектов капитального строительства  
(2145)

Количество заключенных договоров в 2021 году – 114 596

# Участие в конкурентных процедурах в целях заключения договоров на проведение работ



## Заключено контрактов на сумму:



## Территория выполнения работ Учреждением (субъекты РФ):

Краснодарский край  
Республика Крым  
Ставропольский край  
Ярославская область  
Ленинградская область  
Амурская область  
Республика Дагестан  
Владимирская область  
город Москва  
Московская область

Республика Бурятия  
Свердловская область  
Тамбовская область  
Тверская область  
Новосибирская область  
Хабаровский край  
Забайкальский край  
и др.



**31 субъект  
РФ**





# Материально-техническая база Учреждения. Измерительные приборы



✓ спутниковое геодезическое оборудование  
(более 90 современных приемников)



✓ трассоискатели



✓ тахеометры



✓ лазерные дальномеры



# Проведение государственной кадастровой оценки



Приказ департамента имущественных отношений Краснодарского края от 27.04.2021 № 845 «О проведении государственной кадастровой оценки земельных участков на территории Краснодарского края в 2022 году»



Предварительный перечень объектов оценки

2 861 371  
земельных  
участков

2 240 897

Земли населенных пунктов

426 815

Земли сельскохозяйственного назначения

149 827

Категория не установлена

25 303

Земли промышленности

10 073

Земли лесного фонда

6 953

Земли особо охраняемых территорий

989

Земли водного фонда

514

Земли запаса

# Хранение архива учетно-технической документации



Хранение архива  
осуществляется на  
бумажных носителях, в 44  
МО Краснодарского края

Физически архив размещен  
в 49 архивохранилищах

Общая численность  
архива  
1 718 807 ед. хранения

# Уплачено налогов в бюджеты разных уровней за 2021 год

